



Engineering Projects Consulting

Via Breda 4/6,
20006 Pregnana Milanese (MI) - Italy
Tel: +39 02 8965 1220 / 21
email: info@epcmilano.com
www.epcmilano.com

con Voi
dall'idea
all'avviamento
dei Vostri impianti

CHI SIAMO.



Engineering Projects Consulting s.r.l.

società di consulenza, progettazione, realizzazione,
avviamento, qualifica ed assistenza tecnica per clientela nazionale ed internazionale.

Fondata nel 2014 come naturale evoluzione della "General Progetti srl" presente dal 1995
nei settori dell'ingegneria industriale ed assistenza tecnica
per impianti chimici, petrolchimici, elettrici e relativa automazione.

Nel 2015, le attività si sono ampliate al farmaceutico e chimico fine.

Nel 2020, apre la succursale di Monaco di Baviera per coprire il mercato tedesco.

Nel 2022 apre la sede di Pregnana Milanese (MI), con una superficie di 1.500 m²
comprensiva di uffici ed unità produttiva.

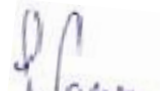
**Specializzati in impianti
HVAC (incluse le Clean Room),
Black & Clean Utilities e Processo
realizzati in accordo alle esigenze del cliente.**

Il nostro network di aziende fidelizzate e
specializzate nella costruzione di impianti,

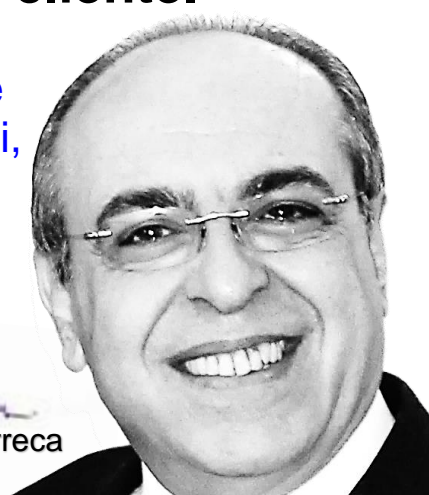
ci permette
flessibilità ed adattamento
alle necessità del cliente.



Savino Carlone



Giacomo Porreca



*Nasciamo con il **COMMISSIONING**;*
di conseguenza la nostra
PROGETTAZIONE e la
REALIZZAZIONE degli IMPIANTI
*rispetta le **NECESSITA'***
*dell'**UTILIZZATORE FINALE.***



*Applichiamo **SOLUZIONI***
PRIMA del sorgere dei problemi,
*laddove la nostra **ESPERIENZA***
ci aiuta ad anticiparli.

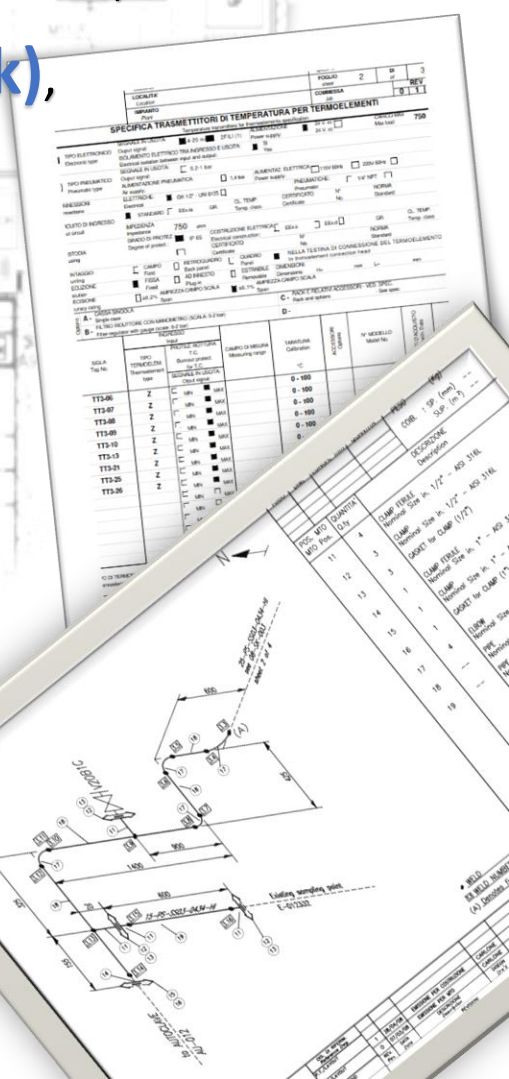
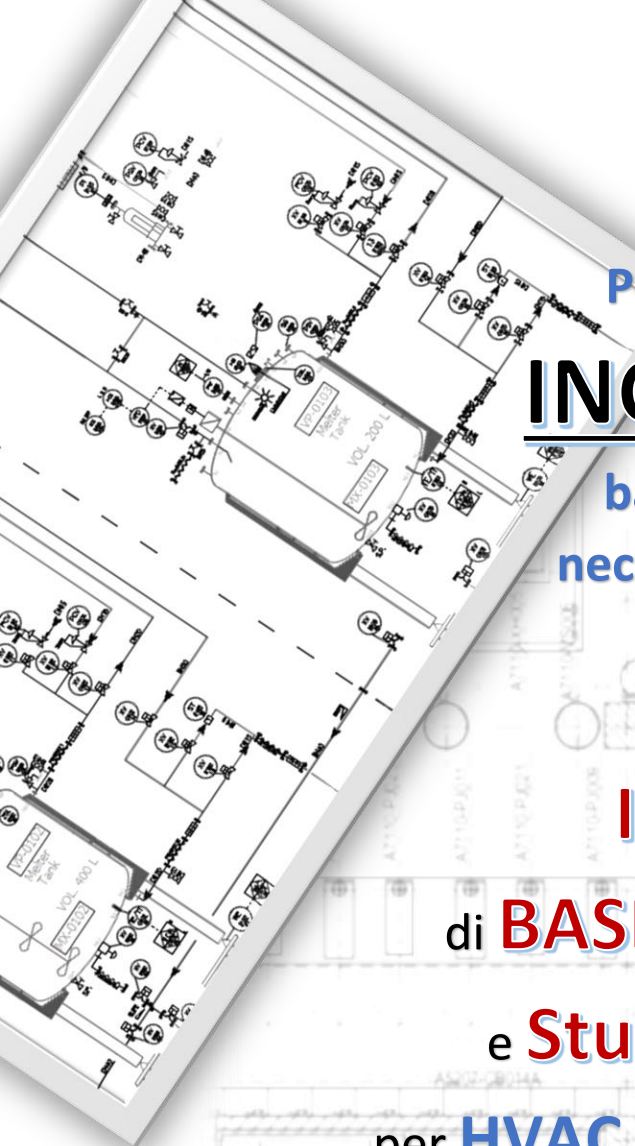
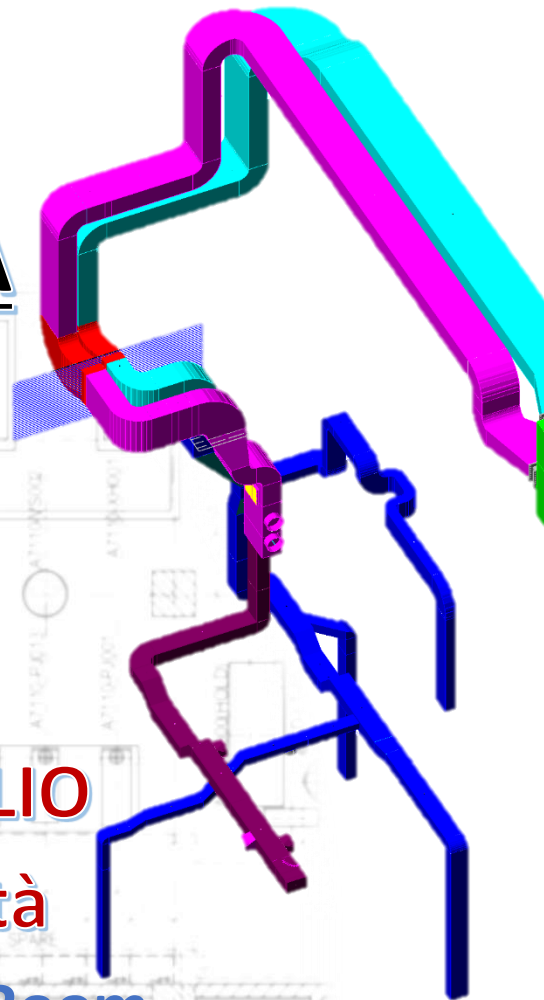
Proponiamo una
INGEGNERIA

basata sulle reali
necessità del Cliente.

Realizziamo
Ingegneria
di **BASE**, di **DETTAGLIO**
e **Studi di Fattibilità**
per **HVAC** incluse le **Clean Room**,
Utilities (Clean e Black),
impianti e packages di
Processo.

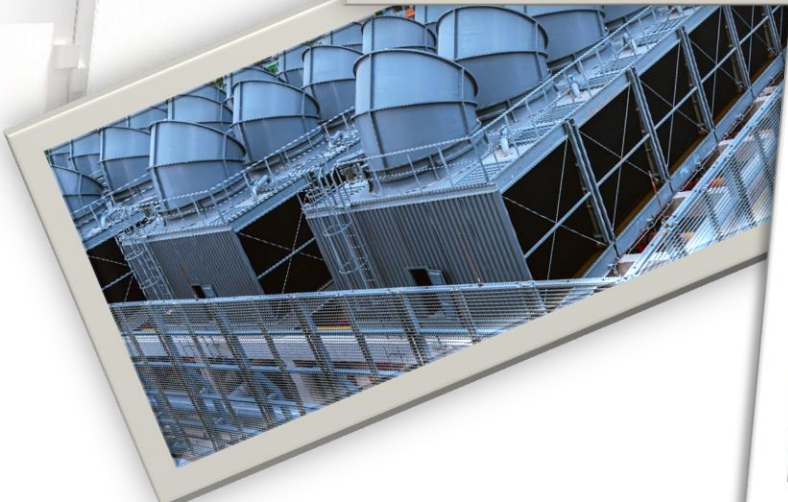
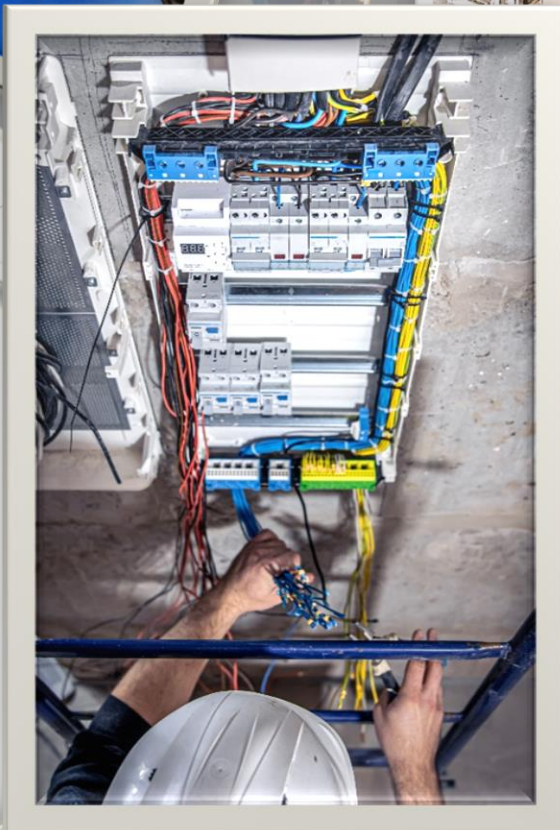
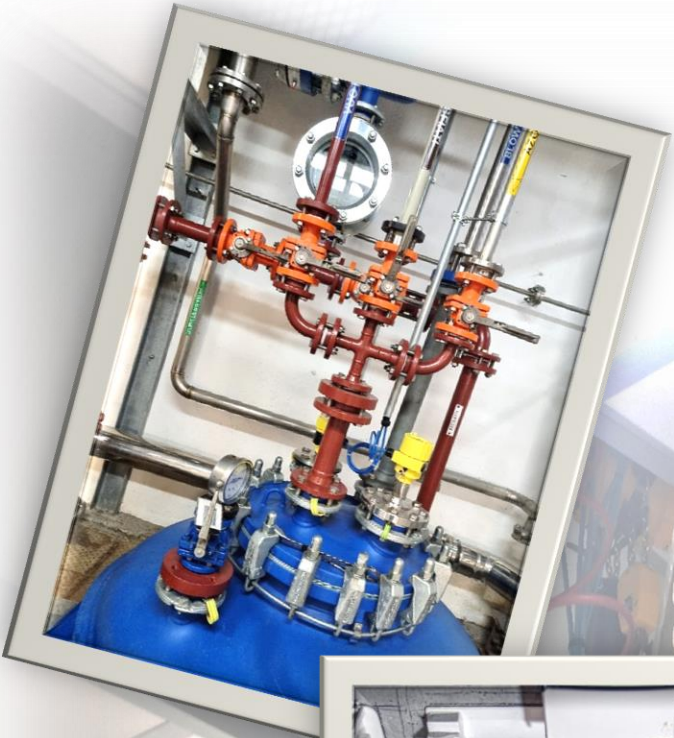
La nostra ingegneria
ascolta le
richieste ed esigenze
dell'utente finale,

che utilizzerà gli impianti
per attività produttive,
manutentive, di
qualifica e calibrazione



Costruction

Realizziamo
Impianti e Packages (Skids)
chiavi in mano.



Commissioning

approccio ingegneristico
ben pianificato, documentato e gestito
partendo dall'avviamento sino alla consegna
d'impianti, apparecchiature e sistemi.



Qualifica

processo utilizzato
per dimostrare e documentare
che i sistemi critici del farmaceutico
siano adeguati
allo scopo prefissato.

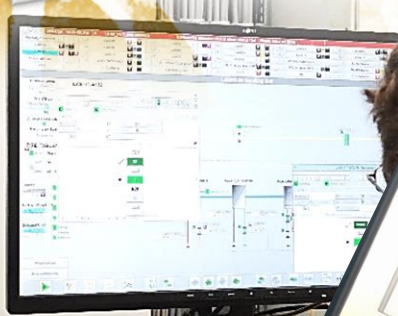
La qualifica è applicabile a
sistemi, apparecchiature ed impianti.

- DQ Design Qualification
- IQ Installation Qualification
- OQ Operational Qualification
- PQ Performance Qualification.



Taratura

attività di verifica degli strumenti
con un elemento di confronto
per verificarne le caratteristiche
metrologiche di misura.



N°	Tempo	Data	Stato	Testo
A 7	17.29	11/08/2020	E	Pulsante emergenza premuto
A 3	10.38.20	12/08/2020	(ER)U	Bassa depressione da PSL F3A95
A 3	10.37.55	12/08/2020	E	Bassa depressione da PSL F3A95
A 7	8.37.15	12/08/2020	(ER)U	Pulsante emergenza premuto
A 7	8.37.15	12/08/2020	E	Pulsante emergenza premuto
A 7	17.41.00	11/08/2020	(ER)U	Selettore HSL F3A90 aperto in servizio - po...0
A 7	17.07.19	11/08/2020	(E)R	Selettore HSL F3A90 aperto in servizio - po...0
A 8	17.03.24	11/08/2020	E	Bassa depressione da PSL F3A95
A 8	16.42.45	11/08/2020	(ER)U	Bassa depressione da PSL F3A95
A 3	16.42.32	11/08/2020	E	Bassa depressione da PSL F3A95
A 3	16.12.25	11/08/2020	(ER)U	Selettore HSL F3A90 aperto in servizio - po...0
A 8	16.12.24	11/08/2020	(E)U	Selettore HSL F3A90 aperto in servizio - po...0
A 8	16.11.04	11/08/2020	E	Pulsante emergenza premuto
A 7	12.31.05	07/01/2009	(ER)U	Pulsante emergenza premuto



DOCUMENTAZIONE

Uno degli aspetti che garantisce ed assicura un sistema di qualità, in un'azienda farmaceutica, è avere una gestione ottimale della documentazione per operare in accordo ai requisiti delle GMP.

Noi, **Engineering Projects Consulting**,
ne siamo consapevoli e
curiamo
la realizzazione della documentazione,
quali **documenti tecnici**,
manuali, **procedure (SOP)**,
protocolli e **rapporti di calibrazione**,
di **commissioning** e di **qualifica**.

PROCEDURES

VIOLATIONS

DOCUMENTATION

POLICIES

COMPLIANCE

REGULATIONS

ENGINEERING PROJECTS CONSULTING

**ESPERIENZA AL SERVIZIO
DELL'INGEGNERIA CHIMICA E
CHIMICO FARMACEUTICA.**

*Un referente unico che,
dall'idea iniziale,
Vi accompagna nella
progettazione e costruzione
sino al completamento della
messa in servizio e qualifica
dei Vostri impianti.*



**Engineering
Projects
Consulting**

**Via Breda 4/6,
20006 Pregnana Milanese (MI) - Italy
Tel: +39 02 8965 1220 / 21
email: info@epcmilano.com**

www.epcmilano.com